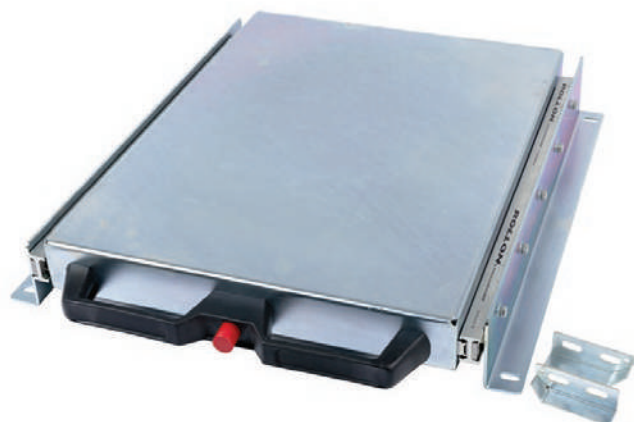


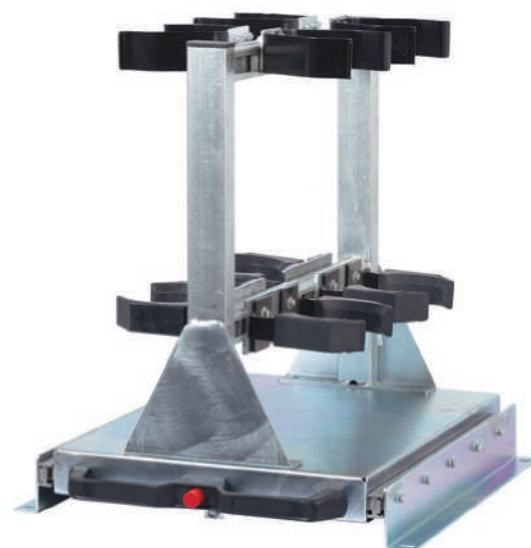
# SLITTA IN ACCIAIO ZINCATO

Le slitte estraibili SRS possono essere di varie dimensioni e per svariate applicazioni. Possono essere utilizzati per:

- Porta bombola
- Porta estintori
- Supporto del generatore
- Porta pompa
- Autorespiratore
- Saldatrici per porte
- Porta compressore
- Porta materiali/attrezzature in generale



410x850 6 posizioni, possibile estrazione parziale 540 mm



410x850 4 posizioni, estrazione totale

Le dimensioni più frequenti disponibili a magazzino:

- **700x470** mm estrazione totale
- **750x540** mm estrazione totale
- **410x850** mm senza castello o castello da 6 a estrazione totale o parziale
- **410x540** mm senza castello o castello da 4 a estrazione totale

*\* Le dimensioni riportate si riferiscono alla piastra di supporto (prima misura lato maniglia)*

Le slitte per porta bombola, porta estintore e porta autorespiratori sono fornite con un castello mentre le altre solo con il supporto piastra.

È inoltre possibile creare slitte su specifiche richieste del cliente.

Disponibile su richiesta solo il castello come kit di posizionamento fisso o apertura/chiusura delle slitte per applicazioni su corpi delle slitte.

